

Leipfinger-Bader Lehmsteindecken



Der Stärken von Holz und Lehm in einem Bauteil



Flächengewicht: ~115 kg/m²

Holzkonstruktion

Statik

Lehmsteine
 $\rho = 1800 \text{ kg/m}^3$

Brandschutz

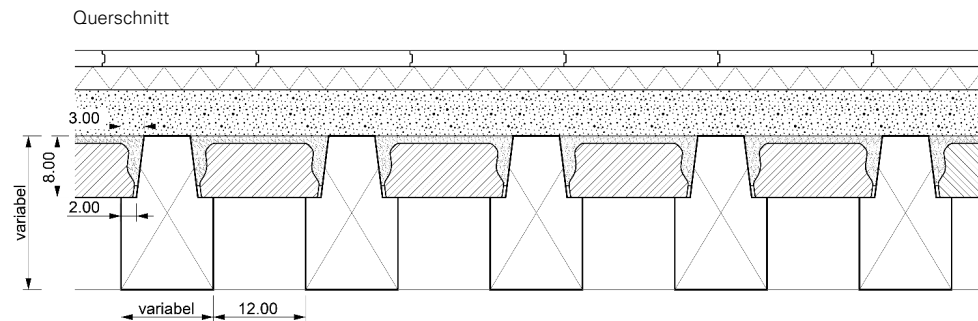
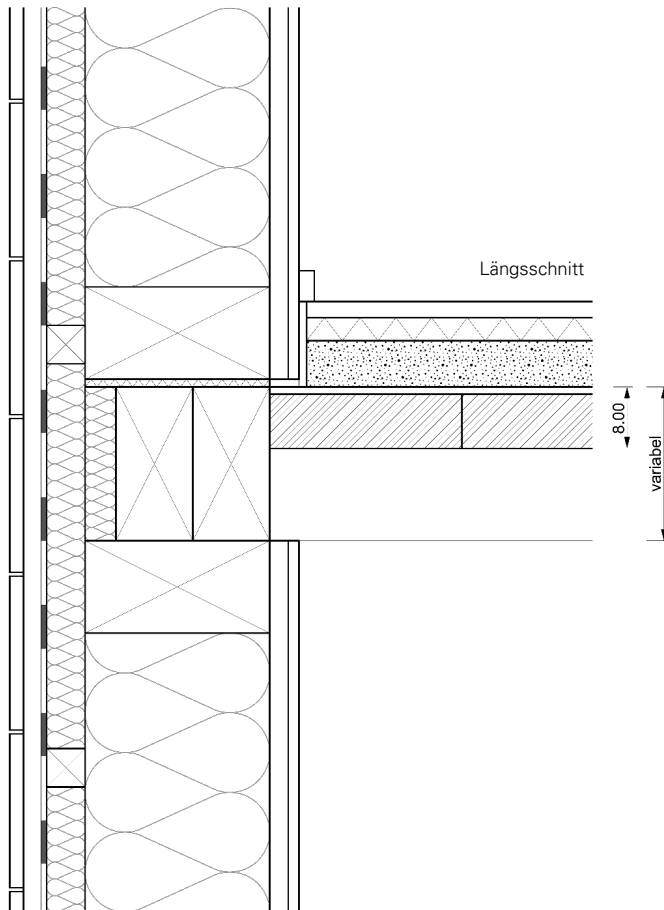
Schallschutz

Thermische Masse

Planung

Die Bemessung der Decke funktioniert analog zu einer klassischen Holzbalkendecke. Der Lehm wird nicht statisch angesetzt, sondern wirkt nur als Auflast (ca. 115 kg/m²). Die Spannweite ist dabei variabel.

Ist Ausbildung einer Deckenscheibe erforderlich, benötigt man eine obere Beplankung in Form einer Diagonalschalung oder Holzwerkstoffplatten.



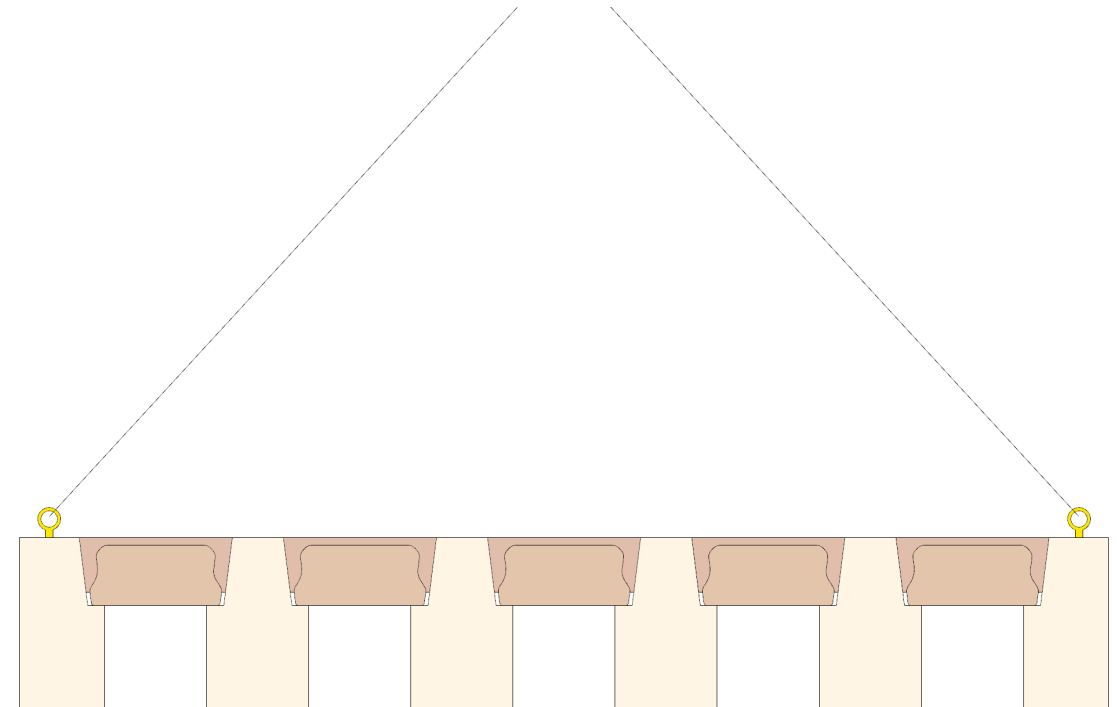
DECKENAUFBAU

ESTRICH (TROCKEN ODER NASS)
TRITTSCHALLDÄMMUNG
SANDWABENSCHÜTTUNG
WITTERUNGS- UND RIESELSCHUTZ
BEPLANKUNG
BALKENLAGE MIT 70MM LEHMSTEINEN UND 10MM MÖRTEL

Bauablauf

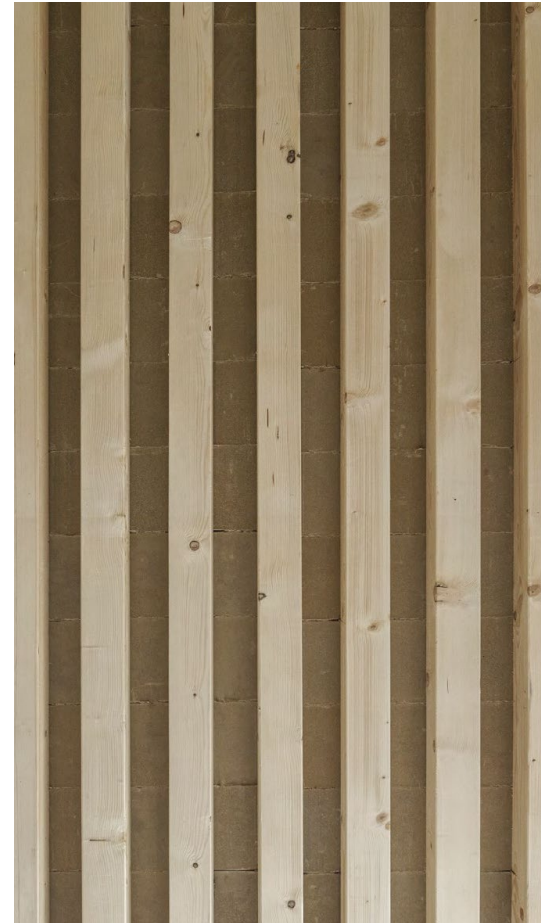


a) Einlegen der Deckensteine in Situ



b) Lieferung als Deckenelemente
(auf Anfrage)

Referenzprojekt: Bürozubau Florian Nagler Architekten



100m² Deckenfläche
3 Geschoße
BJ 2023

Kontakt

Julian Trummer

Forschung und Entwicklung

Mobil +49 170 7072672

Julian.Trummer@leipfinger-bader.de

