

LÜFTUNGSSYSTEME

Dezentrales Lüftungssystem Standard



Ganzheitlich bauen.

Egal ob Neubau oder Sanierung, Leipfinger-Bader bietet ganzheitliche, integrierte Systemlösungen für den nachhaltigen Bau von heute und morgen.

Die Leipfinger-Bader Systemlösungen

Ziegelsysteme	Silvacor, Coriso, Planziegel, Blockziegel, Kaltziegel, Lehmziegel, Mörtelpad, Mörtel, Stützenschalung, Ringbalkenschalung, Deckenrandelement, Rollladen- und Raffstorekasten
Modulbausysteme	Ziegelfertigteil, Lehmfertigteil Ziegelmodul
Lüftungssysteme	Dezentrales Lüftungssystem m. Wärmerückgewinnung Dezentrales Lüftungssystem Abluft Hybrides Lüftungssystem
Boden- und Heizsysteme	Estrichziegel, Designestrichziegel Elektrische Flächenheizung – Heizpapier
Deckensysteme	Holz-Lehm Massivdecke Lehmsteindecke, Deckeneinhängeziegel aus Lehm Ziegeldecke
Holzbausysteme	Holzrollladen- und Raffstorekasten Lüftungssysteme
Lehmbausysteme	Basis-Lehmplatte Lehm-Klimaplatte, Lehm-Heizplatte Lehmputze, Lehmfarben Lehmziegel-Fertigteil, Stampflehm-Fertigteil
Fassadensysteme TONALITY®	Sanierungslösungen für WDVS Keramikfassade Keramikpaneele Integration mit Haustechnik
Cradle To Cradle	Ziegel-Recycling Ziegel-Granulat

Unser Partner: GSB – Gesellschaft für systemisches Bauen

Nachhaltigkeit	Ökobilanzierung von Wohngebäuden Begleitung zum QNG-Siegel
Förderberatung	Förderwelten und -möglichkeiten Zuschüsse, Finanzierung und steuerliche Vorteile in Neubau und Sanierung
Bautechnische Nachweise und Beratung	Schallschutz- und Wärmeschutzberechnungen Brandschutznachweise Lüftungskonzepte und Heizlastberechnungen Konzeptionelle Einschätzung zur Statik Unterstützung bei der Umsetzung stabiler und sicherer Baukonstruktionen



Foto: Thomas Straub

„Mit einer immer dichterem Gebäudehülle ist eine dezentrale Lüftungsanlage die beste Antwort für ein gesundes Wohnklima.“


Fritz Berghammer

Projektleiter Lüftungssysteme bei Leipfinger-Bader

Mit steigenden Anforderungen an die Energieeffizienz von Gebäuden, durch Richtlinien wie das GEG, stehen nicht nur Bauherren, sondern auch Ingenieure, Architekten und auch wir als Hersteller vor immer neuen Herausforderungen. Denn inzwischen sind viele Gebäudehüllen so dicht und Luftundurchlässig, dass man alle 2 Stunden die Fenster zum Stoßlüften öffnen müsste.

Unter diesen Voraussetzungen muss eine automatisierte Lösung Abhilfe schaffen. Bei einer dezentralen Lüftungsanlage versorgen die Geräte ganz automatisch den Wohnraum mit frischer Luft und sorgen gleichzeitig dafür, dass keine Wärmeenergie verloren geht.

Das Ergebnis ist das perfekte Raumklima bei optimaler Energieeffizienz.

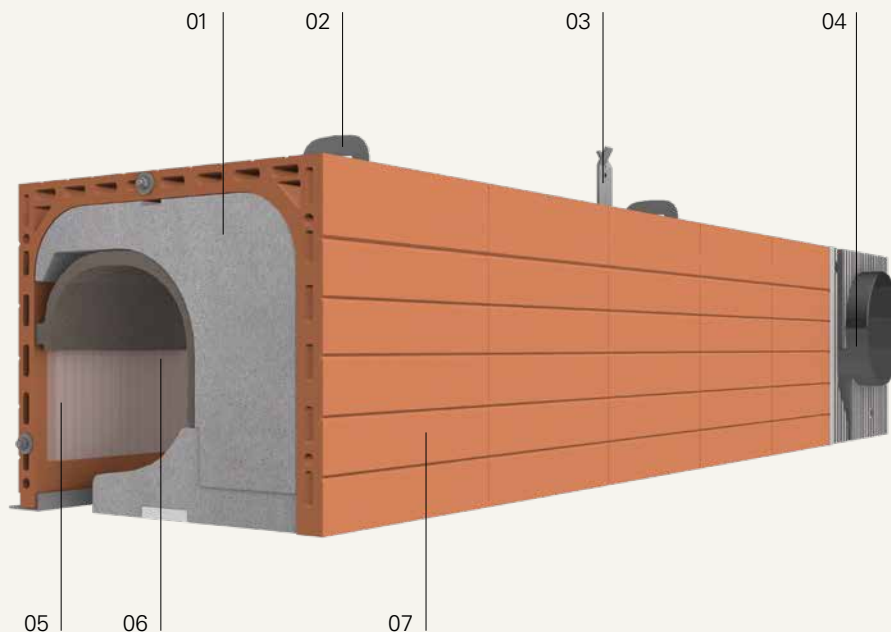


Effizient im Neubau und Bestand

- Hoher Grad der Wärmerückgewinnung
- Automatisch schließender Klappmechanismus
- Sehr gute Außengeräuschkämmung von 59 dB(A) (Dn,e,w)
- Einfache und schnelle Wartung ohne Werkzeug
- Reihenschaltung von mehreren Geräten möglich
- Drei verschiedene Betriebsmodi: Zuluft, Abluft, Belüftung durch Zu- und Abluft im Wechsel
- Intelligente Luftfeuchtigkeitssteuerung (einstellbar von 40 – 75 %)
- Komfortables Bedienungskonzept der Steuerung (optional)
- Vermieterschutz: Auslesbarkeit der Betriebsstunden (optional)
- Einfacher und schneller Zugang zu Filter und Wärmetauscher
- Besonders ausgeprägter Schallschutz
- Extrem niedriger Schalldruckpegel von 20 dB(A)
- Sehr niedriger Stromverbrauch von 3,9 W

Smart Lüften mit Wärmerückgewinnung

Das Lüftungssystem zeichnet sich neben einem komfortablen Bedienungskonzept auch durch eine benutzerfreundliche Wartung und eine einfache Installation aus. Es ist kombinierbar mit Rollladen- und Raffstorekästen in den Wandstärken 36,5, 42,5 und 49 cm in Massiv-, Leichtbau- oder Holzbauweise. Die Be- und Entlüftung erfolgt über den Lüftungskanal.



01 **Dämmung**
aus hochwärmedämmenden EPS-Material

02 **Aufhängebügel**
zur Befestigung am Betonsturz

03 **Stahlkonsole**
ermöglicht eine sichere Fensterbefestigung am Betonsturz bzw. an der Betondecke

04 **Montageblock**
für den Einsatz des Lüftungssystems

05 **Lüftungskanal**

06 **Rollraum**
um nur 23 mm kleiner bei Verwendung des Lüftungssystems

07 **Ziegelkasten, Leichtbaukasten
oder Holzbaukasten**

Abluftphase

In der Abluftphase transportiert der Ventilator die verbrauchte Luft nach außen. Die Raumwärme wird dabei an die Wärmespeicher aus Keramik abgegeben und dort zwischengespeichert. Anschließend ändert sich die Drehrichtung des Ventilators.

Zuluftphase

In der Zuluftphase wird frische Luft von draußen über den Wärmespeicher geleitet und erreicht als gefilterte, erwärmte Frischluft das Rauminnere. Durch den hohen Wirkungsgrad der Wärmerückgewinnung bleibt ein Höchstmaß der Raumwärme erhalten und unnötiger Heizaufwand wird vermieden. Das Zusammenspiel von jeweils zwei gegengleich arbeitenden Geräten sorgt für maximale Effizienz.

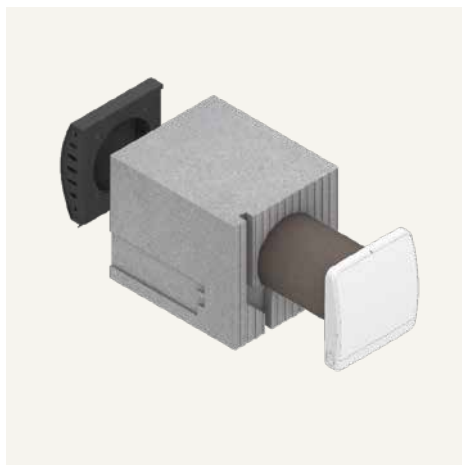
Technische Daten

Das Lüftungssystem sorgt durch seinen Lüftungskreislauf für ein wohngesundes und wohltemperiertes Raumklima und vermeidet den Wärmeabfluss nach außen. Durch den Verzicht auf manuelles Lüften bleibt wertvolle Heizwärme im Gebäude. Das Lüftungssystem gewinnt hierbei bis zu 93 % der Wärme zurück.

Kennzahlen					Einheit
Spannung bei 50 Hz		220–240			V
Geschwindigkeit	Night	1	2	3	-
Volumenstrom	10	20	40	60	m³/h
Leistungsaufnahme	3,9	4,2	5,5	6,7	W
Schalldruckpegel 3m	20	25	28	30	dB (A)

Von einem unabhängigen Institut geprüft. Detaillierte Prüfberichte schicken wir Ihnen gerne auf Anfrage zu.

WE-Einbaublock für Neubau



WE-Bohrung für Sanierung



Die Außenhaube ist in 3 Farben erhältlich.
Ab 26,0 – 49,0 cm Wandstärke.



Rasche Abluft für Bad oder Küche.

Die Abluft-Sets eignen sich mit einer maximalen Förderleistung von bis zu 100 Kubikmetern Luft pro Stunde perfekt für den Einbau in kleinen und mittleren Räumen, in denen viel Feuchtigkeit und Abluft entsteht. Damit ist es vor allem für die Installation im Bad und WC, aber auch für den Einbau in Küchenräumen ideal geeignet.

Das Abluft-Set transportiert aber nicht nur verbrauchte Luft sowie übermäßige Luftfeuchte zuverlässig nach außen, sondern besticht darüber hinaus durch zahlreiche weitere Vorzüge, wie z. B. einem Nachlaufrelais und einem integrierten Feuchtigkeitssensor.

System Abluft Standard

- Einsatz über Kernbohrung oder über den Montageblock
- Integrierter Feuchtesensor
- Bedienung per Lichtschalter
- Einstellbarer Nachlauf (2–30 Minuten)
- Aerodynamisch profiliertes Laufrad für hohe Luftförderleistung bei niedrigem Geräuschpegel
- Wartungsfreie Kugellager – ausgelegt für 40.000 Betriebsstunden
- Thermisch gesteuerte, automatische Verschlussklappe
- Ventilatoreinheit für Reinigung entnehmbar

System Abluft Premium Plus

- Einsatz über das Lüftungssystem im Rollladenkasten und über WE-Produkte
- Integrierter Feuchtesensor
- Bedienung per Touchpad
- Wartungsfreier Dauerbetrieb
- Einstellbarer Volumenstrom
- Stufenlos einstellbarer Nachlauf (0–15 Minuten)
- Geeignet für Wand- und Deckenmontage



Hohe
Dämmung
von Außen-
geräuschen



Zwei Systeme, je nach Außenwandabschluss

Technische Daten	Sanierung	Rollladenkasten	Einheit
Förderleistung	97	76	m³/h
Schutzart	IP44	IP24	-
SFP	0,33	0,18	W/l/s
Stromaufnahme	0,053	0,039	A
Max. Leistungsaufnahme	9,0	4,1	W
Schalldruckpegel Lp incl. Raumschalldämpfung	18,3	54,5	dB(A)
Versorgungsspannung	230	230	V
Rohrdurchmesser	100	100	mm



Machen Sie Ihren Keller zum neuen Wohnort

Die neuartige Taupunkt-Lüftungssteuerung ermöglicht automatisches Lüften, um feuchte Keller spürbar trockener und wohlriechender zu machen und ein angenehmeres Raumklima zu schaffen. Die Steuerung ist sowohl für Neubauten als auch für Sanierungen geeignet und ist als Kabel- oder Funksteuerung erhältlich. Eine Steuerungs-App ermöglicht den Nutzern, ihre Lüftungssteuerungen von überall aus zu verwalten.



Falsches Lüften vermeiden

Die Taupunktsteuerung berechnet anhand eines Schwellenwerts, wann die beste Zeit zum Einschalten der Lüftung ist. So wird automatisch falsches Lüften und Schimmelbildung vermieden.

Energie Sparen

Da der Lüfter nur von der Steuerung aktiviert wird, wenn Feuchte abzutransportieren ist und sonst stillsteht, wird nicht übermäßig viel Heizenergie nach draußen mit der Luft abgefördert.

Einfache Bedienung

Die Taupunktsteuerung ist trotz diverser Sensoren und Einstellungsmöglichkeiten ein einfach zu bedienendes Gerät. Nach einmaliger Einstellung laufen Gerät und Steuerung automatisch.

Ungenutzte Räume nutzen

Dank verringerter Feuchtigkeit und regelmäßiger Abförderung teils gesundheitsschädlicher Gase können Räume, die aus diesen Gründen unbenutzt blieben, wieder genutzt werden.



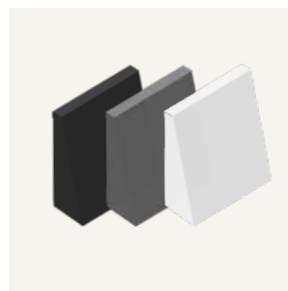
Steuerung per Wandpaneel oder Handsender

Als Zubehör für Ausführungen mit Wandpaneel, ist die Fernbedienung als zweite Steuerungsoption erhältlich. Ebenso können Ausführungen mit Fernbedienung zusätzlich per nachgerüstetem Wandpaneel gesteuert werden.



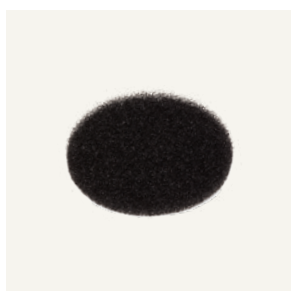
LB-Montageblock

Block aus geschäumtem EPS für das Abluftsystem Standard (ohne Rollladenkasten). Verfügbar in den Wandstärken 36,5 und 42,5 cm. Im Block ist ein Gefälle von 2 % für den Kondensatablauf integriert.



Außenhauben Abluft

Edelstahl-Außenhaube für Lüftungsgeräte ohne Wärmerückgewinnung. Wahlweise ohne Beschichtung oder pulverbeschichtet in Weiß oder Anthrazit.



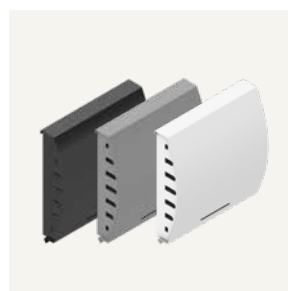
G3 Filter (ISO coarse 50 %)

Filterung von Zu- und Abluft über zwei Filter. In den Geräten vorhandene Haltevorrichtung wiederverwendbar. Ersatz-G3 Filter paarweise, oder in größeren Sets erhältlich.



M5 Pollenfilter (ISO coarse 50 %)

Feinerer Pollenfilter z.B. für Allergiker. Verhindert, dass feine Schadstoffe von außen über die Lüftungsanlage nach innen übertragen werden.



Außenhauben WRG

Edelstahl-Außenhaube für Lüftungsgeräte mit Wärmerückgewinnung. Wahlweise ohne Beschichtung oder pulverbeschichtet in Weiß oder Anthrazit.

Das Zubehör kann einfach und bequem online über den Leipfinger-Bader Lüftungssysteme-Shop bestellt werden.

www.leipfinger-bader.de/lueftungssysteme-shop/

Wir beraten Sie umfassend und ganzheitlich.

Leipfinger-Bader bietet umfassende Beratungsleistungen für Bauexperten an, die sich auf QNG Zertifizierung und Energieberatung konzentrieren.

Das Angebot umfasst die Erarbeitung individueller Lösungen, Unterstützung bei der Planung und Kostenschätzung sowie Hilfe bei der Beantragung staatlicher Fördermittel.

Mit einem starken Fokus auf Nachhaltigkeit und Energieeffizienz positioniert sich Leipfinger-Bader als ein innovativer Partner, der mit seiner Expertise und seinen Produktinnovationen das Bauen von morgen mitgestaltet. Leipfinger-Bader bietet nicht nur Beratung, sondern auch praktische Unterstützung, um die Umsetzung energieeffizienter und umweltfreundlicher Projekte zu erleichtern.

Sprechen Sie uns an.



Horst Hamberger
Verkaufsberater
Lüftungssysteme

Mobil 0160 94404495
horst.hamberger@leipfinger-bader.de



Stefan Bäessler
Verkaufsberater
Lüftungssysteme

Mobil 0151 20010683
stefan.baessler@leipfinger-bader.de



Daniel Zimmermann
Verkaufsberater
Bodensysteme &
Lüftungssysteme

Mobil 0151 70697805
daniel.zimmermann@leipfinger-bader.de



Reinhard Prodingner
Verkaufsberater

Mobil 0151 64074356
reinhard.prodingner@leipfinger-bader.de



Heinrich Müllner
Verkaufsberater

Mobil 0170 2476462
heinrich.muellner@leipfinger-bader.de



Tobias Heimes
Koordination
Zubehörprodukte

Tel. 08762 733-171
tobias.heimes@leipfinger-bader.de



Regina Baumgartner
Vertriebskoordination
Zubehörprodukte

Tel. 08762 733-199
regina.baumgartner@leipfinger-bader.de



Philip Köthe
Produktmarketing &
Vertrieb Lüftungssysteme

Tel. 08762 733-196
philip.koethe@leipfinger-bader.de

Werk Vatersdorf

Ziegeleistraße 15
84172 Vatersdorf
Tel. 08762 733-0
Fax 08762 733-110

Werk Puttenhamen

Äußere Freisinger Straße 31
84048 Puttenhamen
Tel. 08751 84686-0
Fax 08751 84686-26

Werk Schönlinde

Ziegeleistraße 1
92249 Schönlinde
Tel. 09662 70087-0
Fax 09662 70087-20

Werk Pfeffenhausen

Rottenburger Straße 73
84076 Pfeffenhausen
Tel. 08782 25897-0
Fax 08782 25897-90

Werk Weroth

TONALITY GmbH
In der Mark 100
56414 Weroth
Tel. 06435 90999-0



Für Direktkontakt
bitte scannen

info@leipfinger-bader.de
www.leipfinger-bader.de

ziegelsysteme.shop

