

# Technisches Datenblatt

## DECKENRANDELEMENT DRE Neopor®



### AUSSCHREIBUNGSVORSCHLAG

(auch zum Download unter [www.leipfinger-bader.de](http://www.leipfinger-bader.de))

Deckenrandelement DRE für die sichere Ausführung des Deckenaufagers nach Eurocode 6 durch 2/3 Auflagertiefe der Stahlbetondecke und nach Beiblatt 2 zu DIN 4108 (Kategorie B). Es gilt der Referenzwert für  $\psi \leq 0,12$  [W/(mK)]. Idealer Putzgrund durch 50 mm Ziegelschale mit Putzrillen außen und 70 mm Dämmung aus NEOPOR®,  $\lambda = 0,032$  W/(mK).

Geeignet für Wanddicken ab 30,0 cm.

Verarbeitung der Deckenrandelemente mit Dünnbettmörtel oder PU-Kleber. Die Standsicherheit der DRE-Deckenrandelemente ist vor dem Betonieren der Decke zu prüfen.

Brandschutz Baustoffklasse B

Deckenaufleger mittels Deckenrandelemente DRE nach Zeichnung und Angabe herstellen



### FORMATE

Art.-Nr.	Formatbezeichnung	Materialbedarf	Nennmaß In mm	Palettierung	Gewicht	
					l/m/ Pal.	kg/ Pal. ca.
		pro lfm.	L x B x H	St./ Pal.	lfm/ Pal.	
81760	DRE Neopor® 120/200	2	500 x 120 x 200	60	30	90
81761	DRE Neopor® 120/220	2	500 x 120 x 220	60	30	100
81762	DRE Neopor® 120/240	2	500 x 120 x 240	60	30	110
81764	DRE Neopor® 140/200	2	500 x 140 x 200	60	30	80
81765	DRE Neopor® 140/220	2	500 x 140 x 220	60	30	90
81766	DRE Neopor® 140/240	2	500 x 140 x 240	60	30	100

Nur palettenweise lieferbar. Weitere Deckenhöhen 270mm, 280mm, 300mm, und 320mm auf Anfrage lieferbar.

LEIPFINGER-BADER GmbH

Hauptsitz  
Werk Vatersdorf  
Ziegeleistraße 15  
84172 Vatersdorf  
Tel.: 0 87 62 - 733 - 0  
Fax: 0 87 62 - 733 - 110

[www.leipfinger-bader.de](http://www.leipfinger-bader.de)

[info@leipfinger-bader.de](mailto:info@leipfinger-bader.de)

[shop.leipfinger-bader.de](http://shop.leipfinger-bader.de)

### PSI-WERT-BERECHNUNG, BEISPIEL DECKENRANDELEMENT (Deckenstärke 22 cm)

WLZ $\psi$ [W/(mK)] Außenwand	Wanddicke Mauerwerk [in mm]	
	365	425
0,065 / 0,07	0,08	0,07
0,08	0,08	0,08
0,09	0,08	0,08
0,1	0,08	0,08

Michael Priller

Dipl.-Ing. (FH)  
Bauingenieurwesen  
Tel.: 0 87 62 - 733 - 132  
[michael.priller@leipfinger-bader.de](mailto:michael.priller@leipfinger-bader.de)

Oliver Hartel

Dipl.-Ing. (FH) Architekt  
Tel.: 0 87 62 - 733 - 140  
[oliver.hartel@leipfinger-bader.de](mailto:oliver.hartel@leipfinger-bader.de)

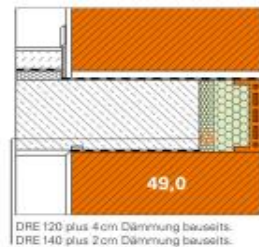
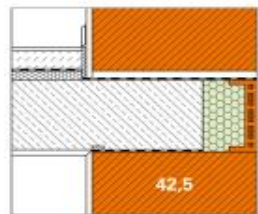
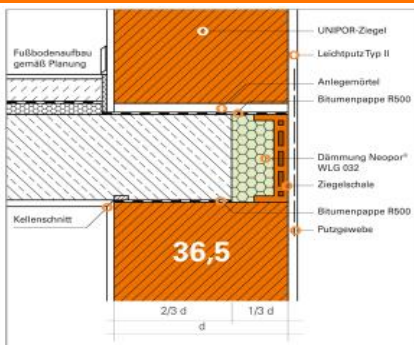
Florian Hattenkofer

Maurermeister  
Tel.: 0171 - 8689676  
[florian.hattenkofer@leipfinger-bader.de](mailto:florian.hattenkofer@leipfinger-bader.de)

Gregor Bader

Maurer, Industriemeister  
Keramik  
Tel.: 0 87 62 - 733 - 126  
[gregor.bader@leipfinger-bader.de](mailto:gregor.bader@leipfinger-bader.de)

### KONSTRUKTIONSDetails



### SCHICHTDICKEN IM AUFBAU DES WANDKNOTENS

Produkt	Dicke der Wand [in cm]	Dicke des DRE [in cm]	Auflagertiefe [in cm]
DRE 120	36,5	12,0	24,5
DRE 140	42,5	14,0	28,5
Lösungsvorschlag	49,0	0+4,0/14,0+	33,0

Raimund Griebel

Dipl.-Ing. (FH)  
Bauingenieur  
Tel.: 0 95 44 - 985 45 50  
[raimund.griebel@leipfinger-bader.de](mailto:raimund.griebel@leipfinger-bader.de)